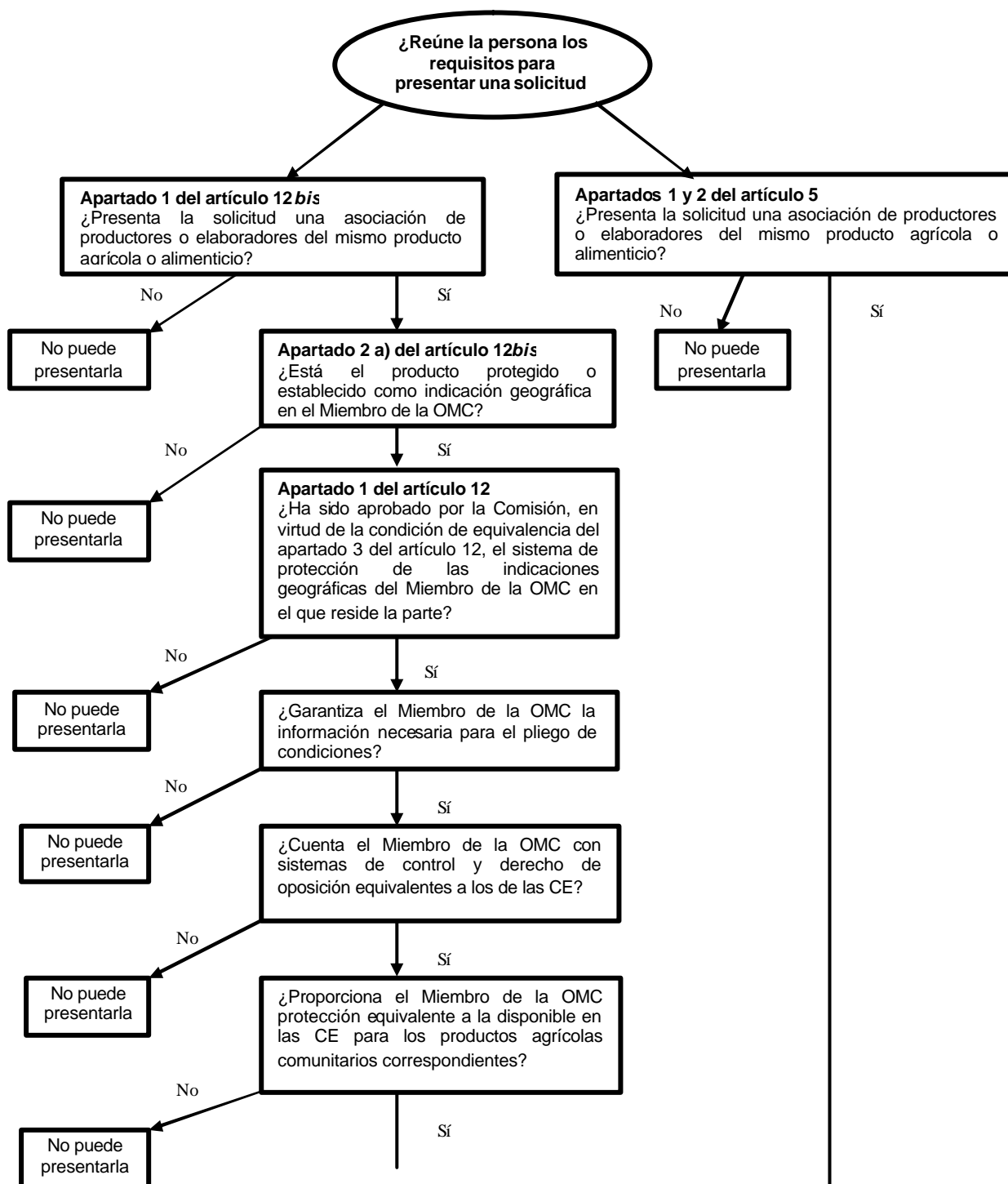


**NUEVA ZELANDIA - PRUEBA DOCUMENTAL 1**

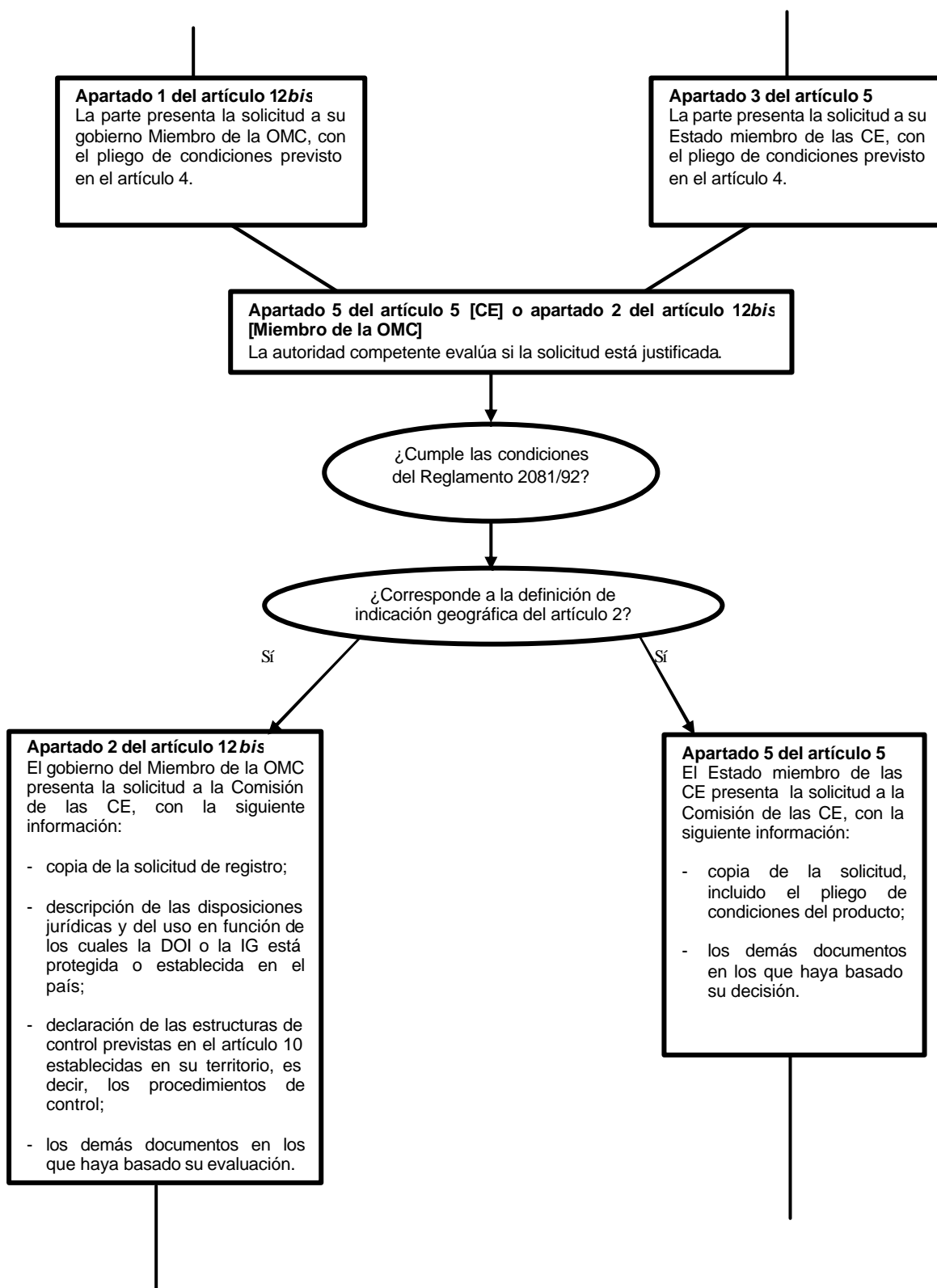
**PROCESO DE SOLICITUD PARA EL REGISTRO DE UNA INDICACIÓN GEOGRÁFICA CON ARREGLO AL REGLAMENTO 2081/92 DE LAS CE<sup>1</sup>**

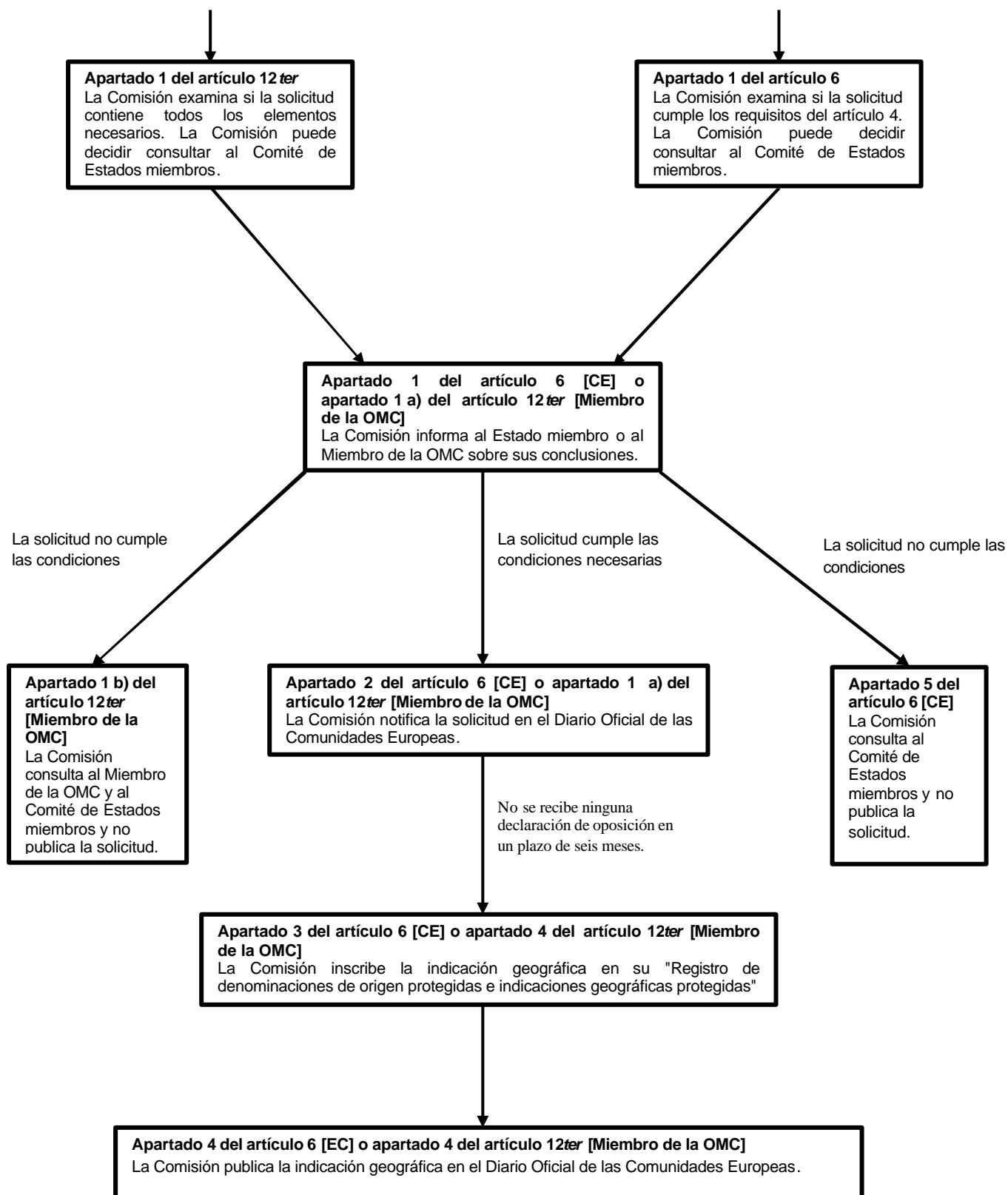
Miembro de la OMC

Estado miembro de las CE



<sup>1</sup> Nota: En el presente gráfico no se incluyen los procedimientos relativos a las denominaciones homónimas ni los procedimientos aplicables a terceros países que no son miembros de la OMC.



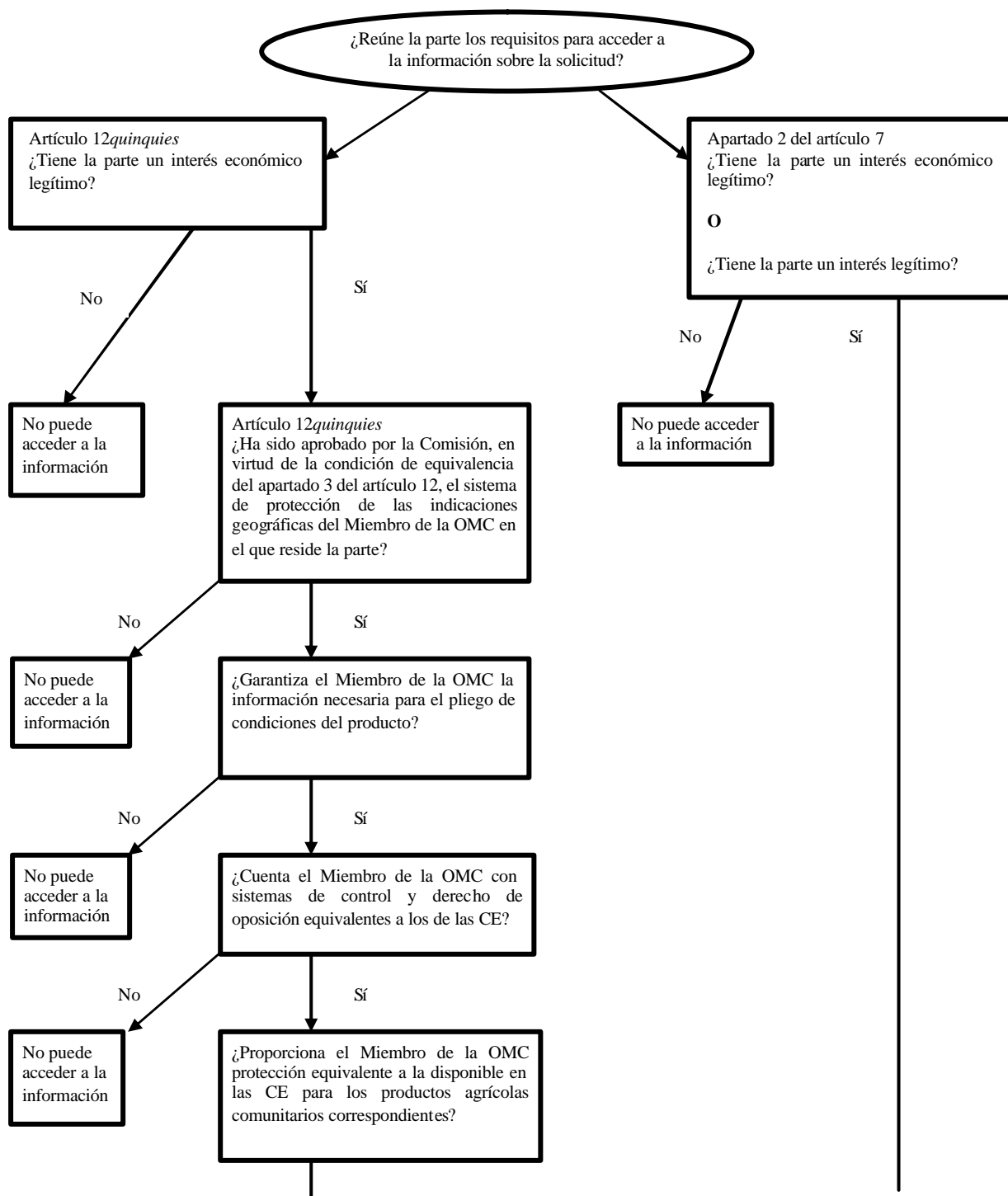


**NUEVA ZELANDIA - PRUEBA DOCUMENTAL 2**

**PROCESO DE OPOSICIÓN DURANTE EL REGISTRO DE UNA INDICACIÓN GEOGRÁFICA CON ARREGLO AL REGLAMENTO 2081/92 DE LAS CE<sup>2</sup>**

**Oposición de un Miembro de la OMC**

**Oposición de las CE**



<sup>2</sup> Nota: En el presente gráfico no se incluyen los procedimientos relativos a las denominaciones homónimas ni los procedimientos aplicables a terceros países que no son miembros de la OMC.

