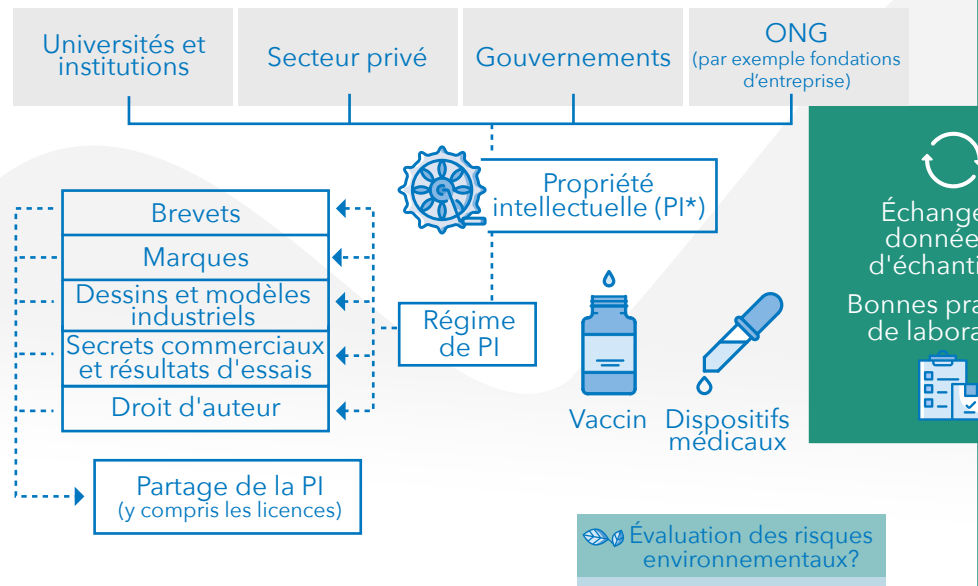


DÉVELOPPEMENT ET DISTRIBUTION DE VACCINS CONTRE LA COVID-19 DANS LE MONDE

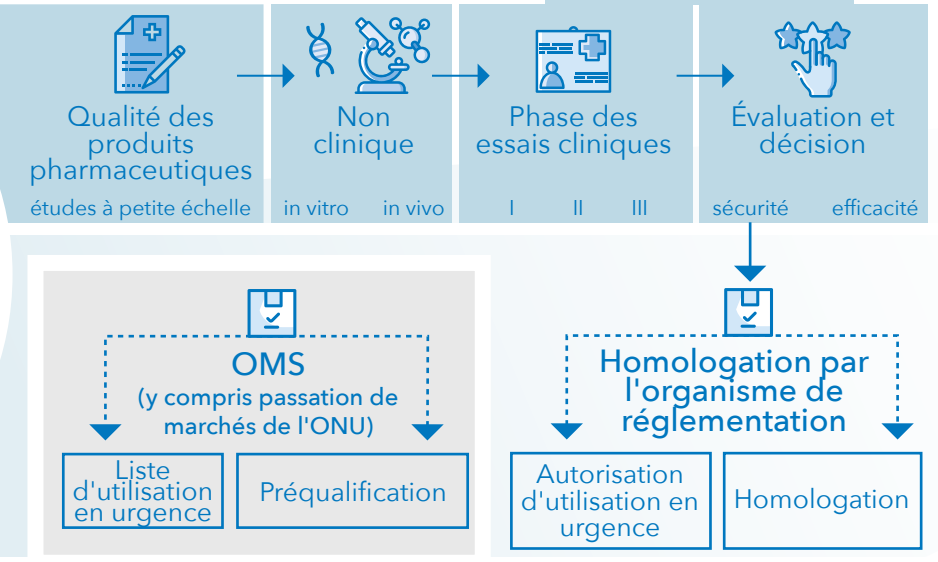


1 Conception d'un vaccin



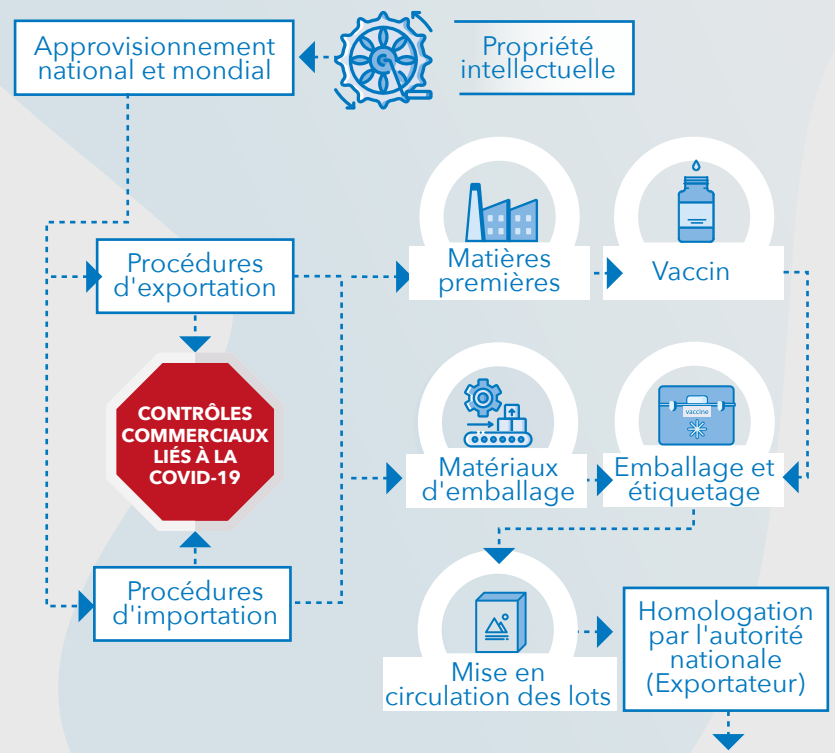
Échange de données et d'échantillons
Bonnes pratiques de laboratoire

2 Homologation au niveau national (Fabrication)



ASSURANCE DE LA QUALITÉ

3 Fabrication du vaccin



Contrôle de la qualité représentant jusqu'à **70%** du temps de fabrication

Plusieurs centaines d'essais de contrôle de la qualité

Inspection par l'autorité de réglementation (exportateur + importateur)

Bonnes pratiques de fabrication

Homologation au niveau national (Importateur)

Homologation au niveau national (répétition de l'étape 2)

OU

Recours à l'homologation de l'étape 2 (OMS ou organisme de réglementation étranger)

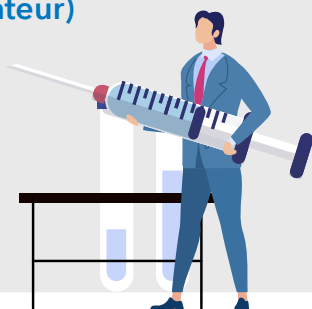
APPROUVÉ ✓

Homologué par l'organisme de réglementation

Homologation des installations de fabrication

Approuvé pour le marché (étiquetage, emballage)

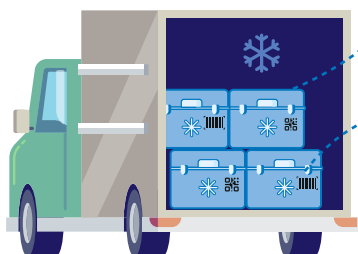
4



APPROVISIONNEMENT

Publique • COVAX • Privé

5 Distribution au niveau international



Envoi



Transit

Douanes

Mesures à la frontière concernant la PI

Intégrité de la chaîne du froid

CONTRÔLES COMMERCIAUX LIÉS À LA COVID-19

En général, un vaccin passe par plusieurs sites différents avant d'être prêt pour l'expédition

Bonnes pratiques de distribution

6 Dédouanement à la frontière



Approbation des douanes et d'autres organismes à la frontière

Droits de douane, autres droits et redevances, impôts intérieurs

Mesures à la frontière concernant la PI

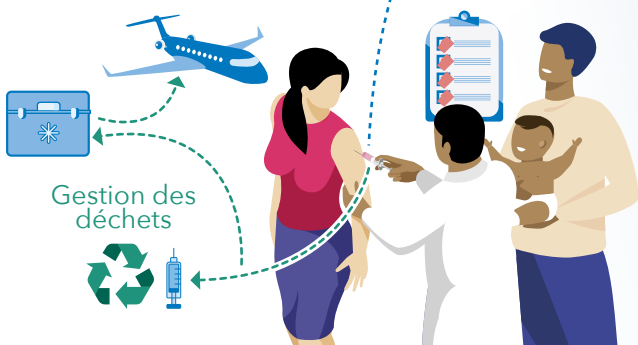
Inspections et contrôles

Décision de mainlevée

Intégrité de la chaîne du froid

Métrie

7 Distribution au niveau national et surveillance



Gestion des déchets

Distribution

Livraison sur le dernier kilomètre

NON CONFORME ET FALSIFIÉ

CONTREFAIT

Mesures des autorités sanitaires et de surveillance réglementaire

Mesures des autorités de surveillance des marchés et d'application des lois

Essai

TRANSPARENCE ESSENTIELLE À CHAQUE ÉTAPE

ASSURANCE DE LA QUALITÉ

ASSURANCE DE LA QUALITÉ