

Indicateurs de l'aide, du commerce et du développement pour le Malawi

A. FINANCEMENT DU DÉVELOPPEMENT

APPORTS FINANCIERS EXTÉRIEURS (millions de \$EU courants)	2006/08	2010/12	2013	Δ:06/08-13
Entrées d'IED	118,5	118,4	118,4	0%
Envois de fonds	17,5	25,1	...	-
Autres apports du secteur public (AASP)	1,7	0,9	0,0	-100%
dont: AASP liés au commerce	1,7	0,0	0,0	-100%
Aide publique au développement (APD)	1 912,2	1 007,6	1 161,9	-39%
dont: Aide pour le commerce	99,1	196,7	220,6	123%

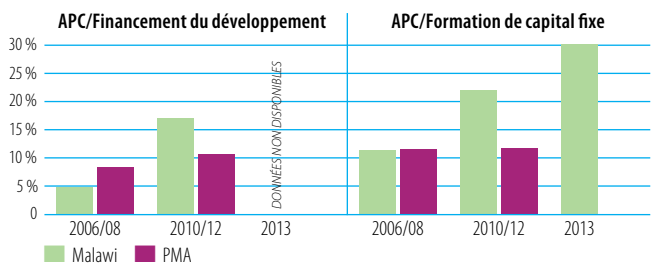
Sources: CNUCED, UNCTADstat; Banque mondiale, Indicateurs du développement dans le monde; OCDE-CAD, Base de données sur les activités d'aide (SNPC).

TROIS PRIORITÉS MAJEURES DE L'APC

- 1 Compétitivité
- 2 Infrastructure de réseau (électricité, eau, télécom.)
- 3 Diversification des exportations

Source: Questionnaire OCDE/OMC pour les pays partenaires.

PART DE L'APC/FINANCEMENT DU DÉVELOPPEMENT ET FORMATION DE CAPITAL FIXE



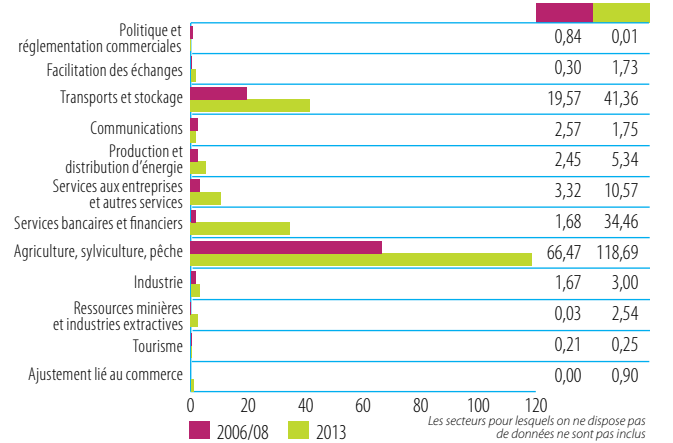
Source: OCDE-CAD, Base de données sur les activités d'aide (SNPC).
Note: Aucun point de référence n'a été calculé pour 2013.

VERSEMENTS AU TITRE DE L'APC: principaux donateurs (millions de \$EU courants)

2006/08	valeur	%	2013	valeur	%
IDA	24,4	25	IDA	75,3	34
Institutions de l'UE	23,5	24	Institutions de l'UE	42,7	19
Japon	12,4	13	FAD (Fonds africain de développement)	19,4	9
Norvège	11,2	11	Norvège	17,8	8
FAD (Fonds africain de développement)	9,6	10	Royaume-Uni	13,6	6

Source: OCDE-CAD, Base de données sur les activités d'aide (SNPC).

VERSEMENTS AU TITRE DE L'APC PAR SECTEUR (millions de \$EU courants)

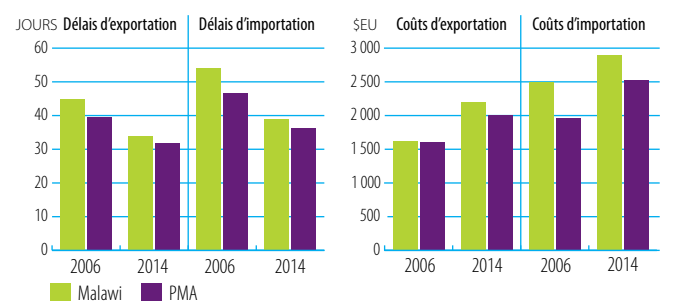


Source: OCDE-CAD, Base de données sur les activités d'aide (SNPC).

B. COÛTS DE COMMERCE

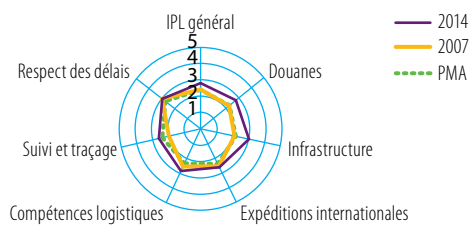
INDICATEURS	2006	2013
Droits de douane (%)		
Importations: moyenne simple des droits NPF appliqués	13,5	12,4
Importations: moyenne pondérée des droits NPF appliqués	...	7,8
Exportations: moyenne pondérée appliquée	14,7	0,4
Exportations: franchise de droits (valeur en %)	85,7	98,2
Connectivité à Internet (% de la population)		
Abonnements tél. mobile à large bande	...	3,9
Abonnements tél. fixe à large bande	...	0,0
Personnes physiques utilisant Internet	0,4	5,4

Sources: OMC, Profils tarifaires dans le monde; UIT, Télécommunications mondiales/Indicateurs des TIC.



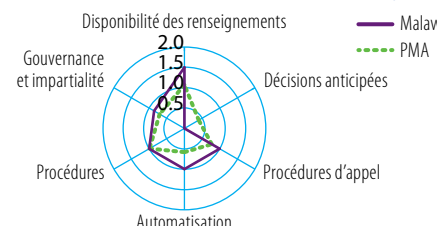
Source: Banque mondiale, Doing Business.

INDICES DE PERFORMANCE LOGISTIQUE (IPL) (1-5)



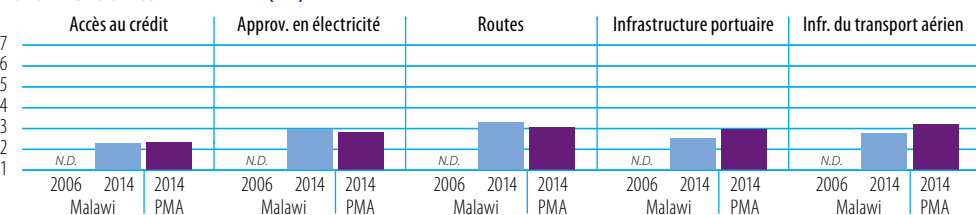
Source: Banque mondiale, Indices de performance logistique (IPL).

INDICATEURS DE FACILITATION DES ÉCHANGES, 2015 (0-2)



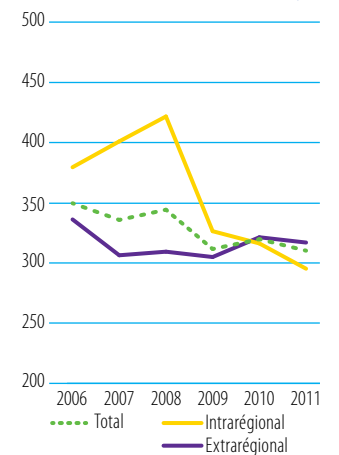
Source: OCDE, Indicateurs de facilitation des échanges.

INDICATEURS DE COMPÉTITIVITÉ (1-7)



Source: WEF Global Competitiveness Index

COÛTS DU COMMERCE (ad valorem, %)



Source: CESAP-Banque mondiale, Base de données sur le coût du commerce. Note: Nombre de partenaires utilisés dans le calcul de la moyenne des coûts du commerce: total (47), intrarégional (14), extrarégional (33).

C. PERFORMANCES COMMERCIALES

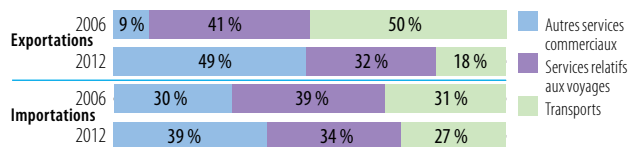
INDICATEUR	2006	2013
Ratio du commerce au PIB (%; 2006-2012)	67	92
Services commerciaux en % des exportations totales (%; 2006-2012)	8	7
Services commerciaux en % des importations totales (%; 2006-2012)	11	8
Biens intermédiaires hors combustibles (% des exportations de marchandises)	77	84
Biens intermédiaires hors combustibles (% des importations de marchandises)	49	55

Sources: Secrétariat de l'OMC; base de données Comtrade des N.U.

FLUX COMMERCIAUX (milliards de \$EU courants)	2006	2012	2013	+	-
Exportations Marchandises	0,721	1,312	+82%	▲	
Services commerciaux	0,062	0,104	+67%	▲	
Importations Marchandises	1,161	2,775	+139%	▲	
Services commerciaux	0,142	0,205	+44%	▲	

Source: Secrétariat de l'OMC

STRUCTURE DU COMMERCE DES SERVICES



Source: Secrétariat de l'OMC.

CINQ PRINCIPAUX MARCHÉS D'EXPORTATION (MARCHANDISES) (%)

2006	%	2013	%
Afrique du Sud	22	Canada	12
Royaume-Uni	13	Belgique	8
Allemagne	10	Afrique du Sud	8
États-Unis	8	États-Unis	6
Égypte	5	Royaume-Uni	6

CINQ PRINCIPAUX PRODUITS EXPORTÉS (%)

2006	%	2013	%
Tabacs bruts ou non fabriqués	61	Tabacs bruts ou non fabriqués	47
Thé et maté	7	Minerais d'uranium ou de thorium, etc.	11
Sucres, mélasses, miels	6	Sucres, mélasses, miels	9
Autres vêtements en matières textiles, n.d.a.	2	Thé et maté	7
Vêtements pour hommes ou garçonnets, autres qu'en bonneterie	2	Graines oléagineuses (huiles végétales fixes douces)	6

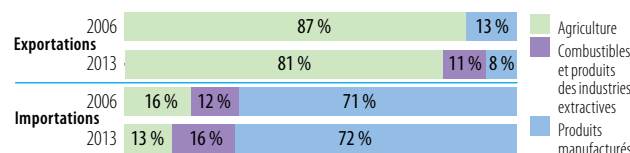
INDICATEUR	2006	2013
Diversification des produits (sur la base du SH2002, positions à 4 chiffres)		
Nombre de produits exportés (max.: 1 246)	253	279
Nombre de produits importés (max.: 1 246)	798	885
Indice HH de concentration des produits d'exportation (de 0 à 1)	0,387	0,245
Indice HH de concentration des produits d'importation (de 0 à 1)	0,028	0,034

Diversification des marchés

Nombre de marchés d'exportation (max.: 233)	96	101
Nombre de marchés d'importation (max.: 233)	98	110
Indice HH de concentration des marchés d'exportation (de 0 à 1)	0,086	0,040
Indice HH de concentration des marchés d'importation (de 0 à 1)	0,156	0,081

Sources: Secrétariat de l'OMC; base de données Comtrade des N.U.

STRUCTURE DU COMMERCE DES MARCHANDISES



Source: Secrétariat de l'OMC.

Note: Seuls les produits classés sont inclus dans le calcul.

CINQ PRINCIPAUX MARCHÉS D'IMPORTATION (MARCHANDISES) (%)

2006	%	2013	%
Afrique du Sud	36	Afrique du Sud	22
Mozambique	13	Mozambique	12
Émirats arabes unis	6	Chine	9
Royaume-Uni	6	Inde	8
Inde	4	Émirats arabes unis	6

CINQ PRINCIPAUX PRODUITS IMPORTÉS (%)

2006	%	2013	%
Produits pétroliers	11	Produits pétroliers	14
Véhicules spéciaux de trans. de marchandises	11	Engrais, sauf engrais bruts	12
Engrais, sauf engrais bruts	6	Médicaments	6
Tabacs bruts ou non fabriqués	4	Froment, méteil non moulus	3
Imprimés	4	Tabacs bruts ou non fabriqués	3

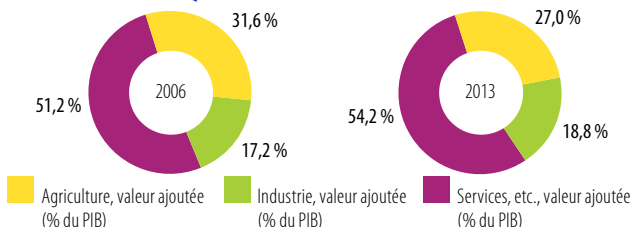
Source: Base de données Comtrade des N.U.

D. INDICATEURS DU DÉVELOPPEMENT

INDICATEUR	2006	2013
Chômage (% de la population active totale)	7,8	7,6
Population active féminine (% de la population active totale)	49,9	51,2
APD nette reçue (% du RNB)	23,5	28,6
Droits d'importation perçus (% des recettes fiscales, 2006-2012)	...	8,9
Service total de la dette (% des exportations totales, 2006-2012)	8,9	2,0
Indice de développement humain (de 0 à 1, 2005-2013)	0,37	0,41

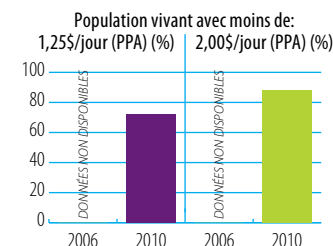
Sources: Banque mondiale, Indicateurs du développement dans le monde; Secrétariat de l'OMC; PNUD, Indicateurs internationaux du développement humain.

STRUCTURE ÉCONOMIQUE



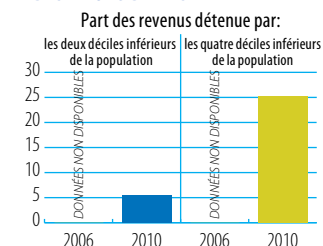
Source: Banque mondiale, Indicateurs du développement dans le monde.

INDICATEURS DE PAUVRETÉ

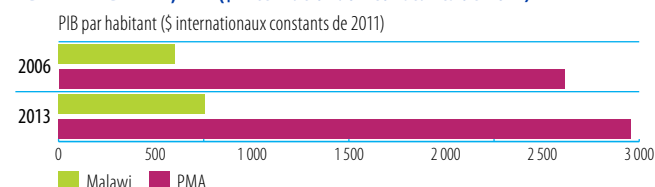


Source: Banque mondiale, Indicateurs du développement dans le monde.

INDICATEURS D'INÉGALITÉ



PIB PAR HABITANT, PPA (\$ internationaux constants de 2011)



Source: Banque mondiale, Indicateurs du développement dans le monde.